

# CentraCUBE İş Akış Yönetim Sistemi

Secube ARGE Bilişim Mühendislik Ltd.Şti.

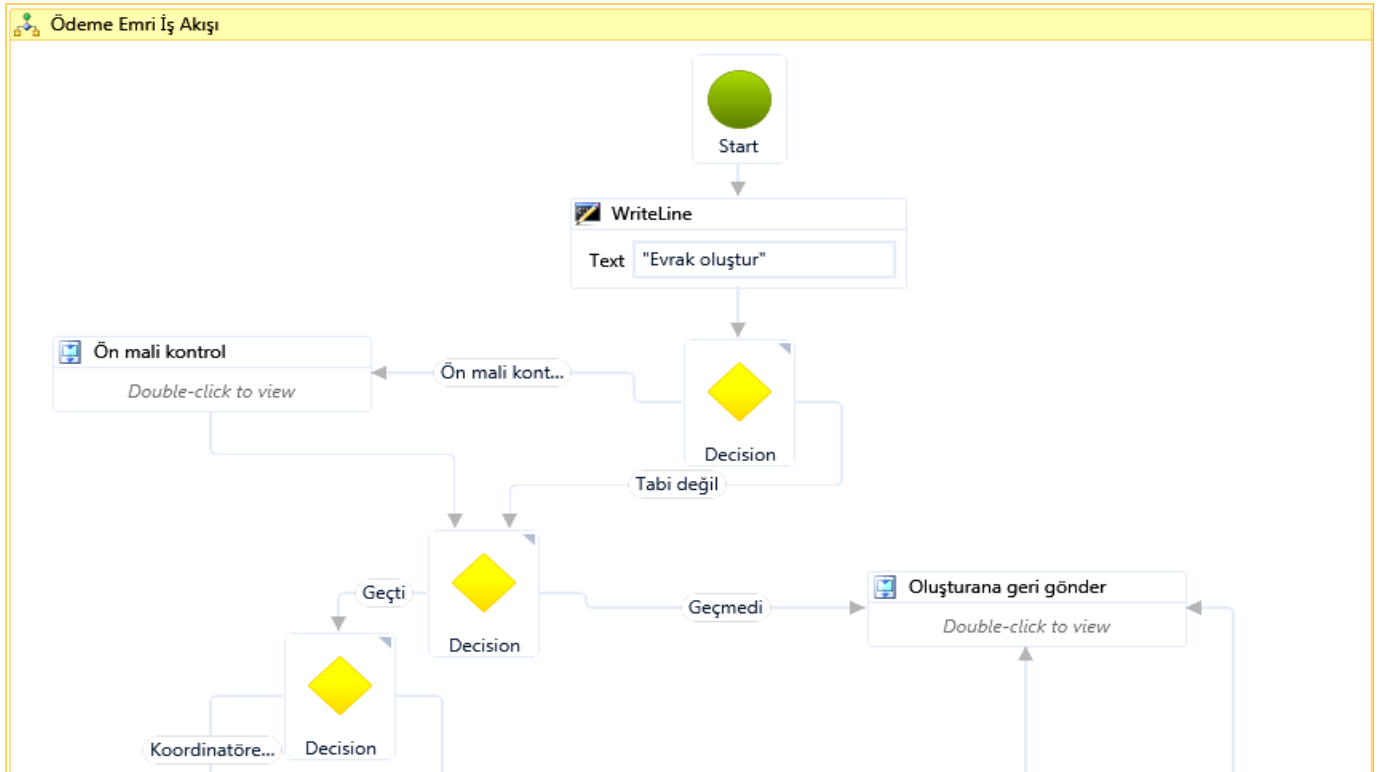
İş akış yönetim sistemi iş kurallarının görsel olarak tasarlanabilmesine olanak sağlar. Programlama lisanları kullanılmadan kısa sürede karmaşık kuralların, uygulama mantığının, iş mantığının görsel öğeler ile oluşturulabilmesine olanak verir.

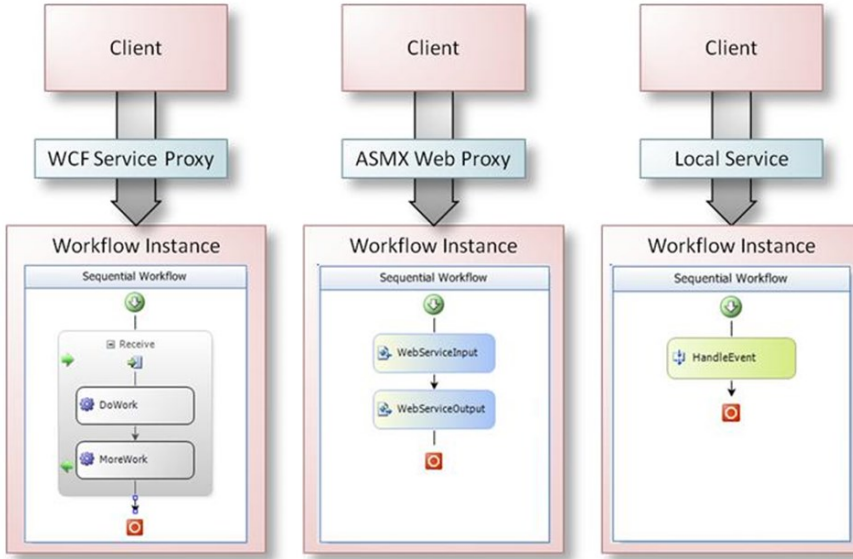
## Niçin iş akışı ?

- ◇ Uygulamalarımızın iş mantığını örneğin bir çok farklı ASP.NET sayfasına yaymak yerine söz konusu iş mantığını bir iş akış sisteminde ele almak uygulamaların basit ve yönetilebilir olmasını sağlamaktadır.
- ◇ Bakım ve işletme masrafları dramatik bir şekilde azalmaktadır.
- ◇ Mevzuatta olabilecek değişiklikler, ihtiyaçların değişmesi gibi nedenlerle kaynak koda müdahale edilmesini minimum düzeye indirmektedir.
- ◇ Bilişim sistemleri uygulama yazılımlarında tüm kurum ihtiyaçlarına cevap verecek şekilde kullanılabilir. Tüm kamu kurum ve kuruluşları ve işletmelerin platform ve lisan bağımsız uygulamalarında kolay bir şekilde yer alabilir.

### Özellikler

- Endüstri standardında
- XAML yapıda
- Workflow Foundation temelli
- Görsel tasarıma sahip
- Web/WCF servisi ile iş akışlarının kullanımı
- ASP.Net, Java, masaüstü uygulamalar, mobil uygulamalar tarafından kullanım
- Durum makinası, sıralı iş akışı ve akış şeması tipinde iş akışları
- Klasik iş mantığı ve onay/ret tipinde iş akışları
- İş akış sunucusu ve görsel geliştirme/tasarım ortamı
- Bağımsız iş akış sunucusu(Window servisi olarak çalışır)
- İş akışlarının izlenmesi ve yönetimi
- İş akış sisteminin kalıcılık özelliklerinden yararlanılarak uygulamaların kaldığı yerden devam edebilmesi olanağı





## İş akışının çağırılması

Gerçek dünyada pek çok iş probleminin çözümünde iş akışlarından yararlanır. Temelde bir iş probleminin çözümünde veya amacının gerçekleştirilmesinde izlenen yol birdir. Önce problem yönetilebilir küçük parçalara bölünür. Bu parçalar, gerçekleştirilmesi gereken görevler olarak düşünülebilir. Her bir görevin içerisinde ona ait gerçekleştirilmesi gereken ne varsa adımlar halinde tasarlanır. Bu adımlar dahil oldukları görevin tamamlanmasında rol oynarlar. Adımlar arasındaki geçişler basit olabileceği gibi çeşitli çevresel koşul veya faktörlerde bağımlı olabilir. Bir başka deyişle adımlar arası geçişlerde koşullar söz konusu olabilir. Adımlar düzenli bir sırada olup aralarındaki geçişler önceden tanımlanmış ve belirli olabileceği gibi, çeşitli olaylara göre farklı şekillerde ele alınabilirler. Sonuç olarak ortaya iş probleminin çözümü için tasarlanmış bir süreç ve kontrollü bir akış çıkar.

## Getirileri

Yeni iş akışları geliştirmek için program yazarlara esnek ve güçlü bir çalışma ortamı sağlar. Böylece kullanıcıların kendi çalışma ortamlarını oluşturmak için zaman harcamaları engellenmiş olur.

Geliştirilen uygulamanın tutarlı olmasına katkıda bulunur ve verimliliği artırır.

Mevcut aktiviteler kullanılarak kullanıcıların kendi özel aktivitelerinin oluşturulmasında temel teşkil eder.

Tasarım zamanında ya da çalışma zamanında, kaynak kodda hiçbir değişiklik yapmadan iş akışı değiştirilebilir. Çünkü uygulamanın mantığı, kaynak kodun içinde değil, ayrı olarak iş akışının içinde önceden belirtilmiştir.

Özellikle iş hayatında karşılaşılan problemlerde, üretilmesi gereken uzun süreli çözümler açısından yazılım geliştiriciler için uygulama geliştirmeyi çok daha kolay bir hale getirir.

Bilişim uzmanları, yazılım mühendisleri, endüstri mühendisleri tarafından kullanılabilir, alan uzmanları ile birlikte çalışma kolaylığı sağlar.

Modellemenin yanısıra geliştirilen sürecin çalıştırılabilmesini gerçekleştirir.

## Kısa kısa...

Çalışmakta olan işakışlarının izlenmesi.

İş akışlarının loglanması

İşakışları ve işakışlarına ait sürümlerin devreye alınması veya devre dışı bırakılması.

İşakışlarının dosya sisteminden veya veritabanından açılması.

İşakış kod aktivite kitaplıklarının, kitaplık sürümündeki değişiklikler takip edilerek WCF servisleri üzerinden otomatik yüklenmesi ve güncellenmesi. Manuel olarak da kullanıcı kitaplıklarının eklenebilmesi.

Sürüm kontrolü

Çok dilli kullanım.

Endüstri standardı haline gelmiş olan Microsoft Workflow Foundation teknolojisi

Paralel iş akışları

İççe veya alt iş akışları

İş akışı içerisinde başka bir iş akışını çağırabilmesi

Yüksek performansa sahip iş akış motoru

İzolasyon ve güvenlik

İşlem kayıplarının olmaması



## Mimarisi

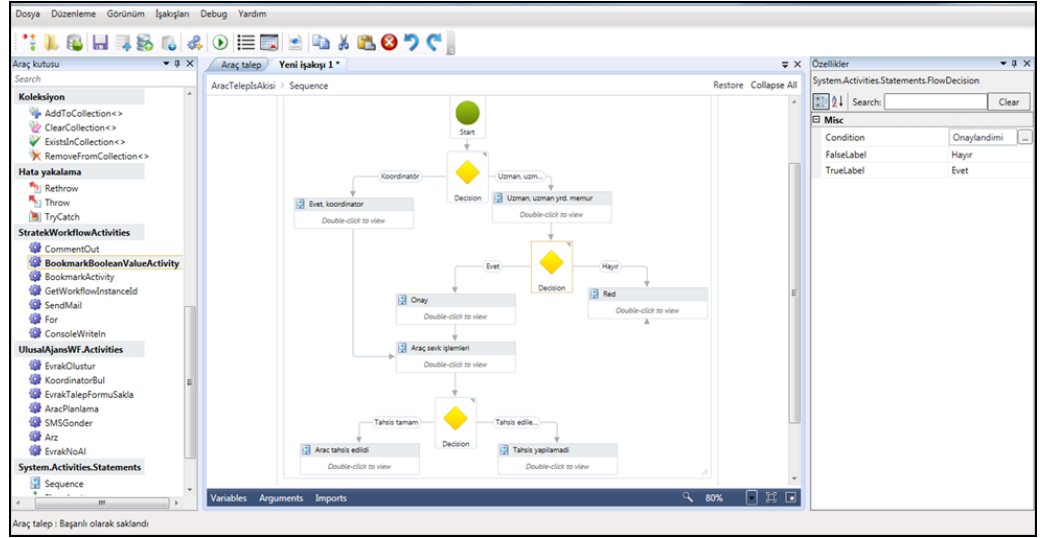
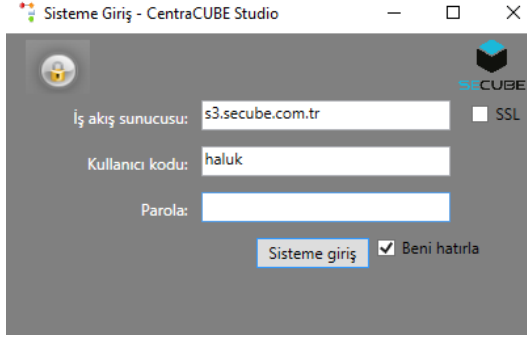
İş akış/iş kuralları/süreç sistemi;

- ◇ İş akış tasarımı ve iş akışlarının yönetimi
- ◇ İş akış "engine" bölümlerinden oluşmaktadır.

Servis katmanında iş akışlarının başlatılmasını, yanıt bekleme durumlarında yanıt sonrasında kaldığı yerden devam etmesini ve yönetilmesini sağlayan servis metodları bulunur.

İş mantığı katmanında çalışmakta olan iş akışları yer alır.

İş akış yönetim sistemi yüzlerce hazır görsel aktivite ögesine sahiptir. Kuruma veya işletmeye özgün aktivite öğeleri de kolayca oluşturulabilir.



### CentraCUBE Studio - İş akış tasarım ortamı

## Getirileri

Uygulamalarımızın iş mantığı bir çok farklı ASP.NET sayfasına yaymak yerine söz konusu iş mantığını bir iş akış sisteminde ele almak uygulamaların basit ve yönetilebilir olmasını sağlamaktadır.

İş akış sisteminin kalıcılık özelliklerinden yararlanılarak uygulamaların kaldığı yerden devam edebilmesine olanak tanımaktadır.

Bakım ve işletme masrafları dramatik bir şekilde azalmaktadır.

Mevzuatta olabilecek değişiklikler, ihtiyaçların değişmesi gibi nedenlerle kaynak koda müdahale edilmesini aza indirmektedir.

Aynı uygulamanın kurum içerisinde farklı birimlerde farklı şekillerde kullanılmasına olanak vermektedir. Benzer şekilde aynı uygulama farklı müşterilerde sadece süreçlerin düzenlenmesi ile aynı kaynak koda sahip olarak kurulabilmektedir.

Secube ARGE Mühendislik bilişim teknolojileri alanında ileri düzey sistemler ve çözümler geliştiren bir AR-GE firmasıdır. Geniş yelpazede ürünlere ve müşteri ihtiyaçlarını kolayca hayata geçirebilecek yazılım çözümlerine sahiptir.

Kurumsal projelerde anahtar teslimi çözümlerin yanı sıra, kağıt ortamdaki arşivlerin elektronik arşive dönüştürülmesi hizmetini de vermektedir. Servis büro olarak bilinen bu hizmetlerde geliştirdiği veri yakalama çözümleri ile insan hatasını ve emek yoğun işlemleri asgari düzeye indirmek suretiyle maliyet-etkin hizmetler sunmaktadır.

#### **Uzmanlık alanları:**

Veri Yakalama, ICR/OCR çözümleri

Elektronik posta sistemleri

Kurumsal Bulut Teknolojileri

İş akış yönetim sistemleri

Veri güvenliği ve kriptografik algoritmalar

Sayısal Arşiv Yönetim Sistemleri ve verilerin sayısallaştırılması

Görüntü işleme teknolojileri, yüz tanıma/doğrulama sistemleri

Sayısallaştırma projeleri

## **İletişim**

### **İstanbul Merkez**

Fatih Sultan Mehmet Cd. Yay-  
abeyi Sk. No:8  
BEYKOZ-İSTANBU

### **İstanbul Şube**

İstanbul Teknoloji Geliştirme  
Bölgesi Sanayi Mah. Teknopark  
Bulvarı D Blok Giriş Kat Pendik  
34906, İstanbul, TÜRKİYE

+90 216 504 06 26